

ساعت امتحان: ۸ صبح
تاریخ امتحان: ۹۷/۳/۱۲
تعداد برگ: ۳ برگ

ش سندلی (ش داوطلب): نام واحد آموزشی: **دیپارستان انرژی اتمی ایران** نوبت امتحانی: خرداد ماه ۹۷ پایه: یازدهم
نام و نام خانوادگی: نام پدر: رشته / رشته های: علوم تجربی زمان امتحان: ۷۰ دقیقه
سوالات درس: زمین شناسی (علوم تجربی) نام دبیر/دبیران: جناب آقای کریم خانی سال تحصیلی: ۹۷-۱۳۹۶

۱- جای های خالی جملات زیر را با کلمات مناسب کامل کنید. (۲،۲۵ نمره)

الف) سیاره A و B به دور خورشید در حال چرخش هستند، فاصله سیاره A تا خورشید دو برابر بیشتر از فاصله سیاره B می باشد، مدت زمان گردش سیاره بیشتر از مدت زمان گردش سیاره به دور خورشید می باشد.

ب) کانه سرب، کانی و کانه مس، کانی است.

پ) به حجم آبی که همواره در بستر رودخانه جریان دارد، می گویند.

ت) سنگ های پوسته زمین در اثر تنش می دهند.

ث) عنصر آرسنیک می تواند توسط هوازدگی سنگ های دارای کانی آزاد و وارد خاک شود.

ج) کشور ایران بر روی کمربند لرزه خیزی قرار دارد.

چ) از ویژگی های پهنه زمین ساختی وجود تاقدیس و ناودیس های متوالی است.

۲- دو معیار تقسیم بندی واحد های زمانی در زمین شناسی را بنویسید. (۵،۵ نمره)

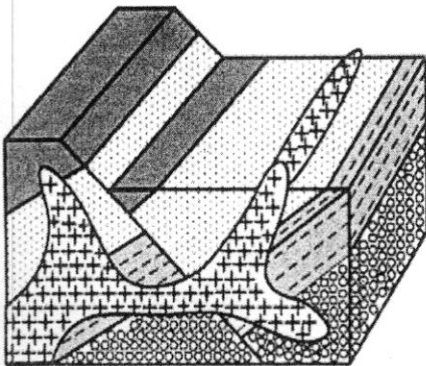
۳- ترتیب وقوع کدام گزینه صحیح نیست. (۵،۵ نمره)

الف) رسوب گذاری، چین خوردگی، شکستگی

ب) چین خوردگی، شکستگی، نفوذ ماگما

ج) رسوب گذاری، شکستگی، نفوذ ماگما

د) چین خوردگی، نفوذ ماگما، شکستگی



۴- نام دیگر سنگ های آذرین درشت بلور چیست؟ (۵، نمره)

۵- نام کانی دو سنگ قیمتی زمرد و یاقوت را بنویسید. (۵، نمره)

۶- پهنه های حفاظتی کیفی چاه های آب را نام ببرید. (۷،۵، نمره)

۷- خاک ها بطور کلی از چه بخش هایی تشکیل شده اند؟ از نظر اندازه خاک های درشت دانه و ریزدانه شامل چه نوع خاک هایی هستند؟ (۱، نمره)

۸- یک نوع سنگ آذرین مناسب و یک نوع سنگ دگرگونی نامناسب برای ساختگاه سد را نام ببرید. (۵، نمره)

۹- تفاوت تونل و مغار را شرح دهید. (۱، نمره)

۱۰- لغزش خاک ها در شیب یک ترانشه جاده ای در مناطق مرطوب می تواند در اثر چه پدیده زمین شناسی صورت گیرد؟ (۱ نمره)

۱۱- نقش بالاست در ساخت ریل راه آهن را توضیح دهید. (۱٫۲۵ نمره)

۱۲- کدام عناصر موجود در پوسته از نظر اهمیت در بدن هم نقش اساسی و هم نقش سمی دارند؟ (۰٫۵ نمره)

۱۳- وجود کدام عنصر را می توان در معادن سرب و روی مشاهده نمود؟ (۰٫۵ نمره)

۱۴- وجود آرسنیک در بدن انسان چگونه بیان می شود؟ (۰٫۵ نمره)

۱۵- دو عنصری که در مناطق دارای چشمه آب گرم یافت می شوند را نام ببرید. (۱ نمره)

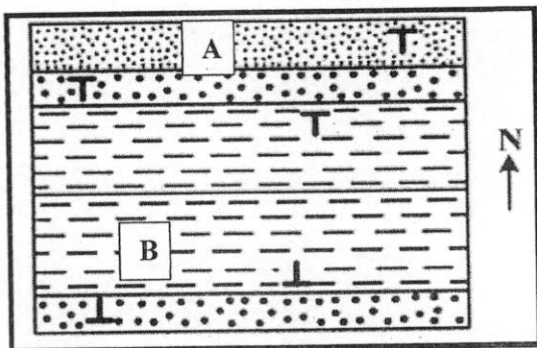
۱۶- راه اصلی ورود عنصر فلوئور در بدن را بنویسید و تاثیر گذاری فلوئور در بدن را بطور کامل شرح دهید. (۱,۲۵ نمره)

۱۷- اصطلاحات کانون زمین لرزه و مرکز سطحی زمین لرزه را تعریف نمایید. (۱ نمره)

۱۸- اولین و آخرین موج زمین لرزه که توسط دستگاه لرزه نگار ثبت می شود را بنویسید. (۱ نمره)

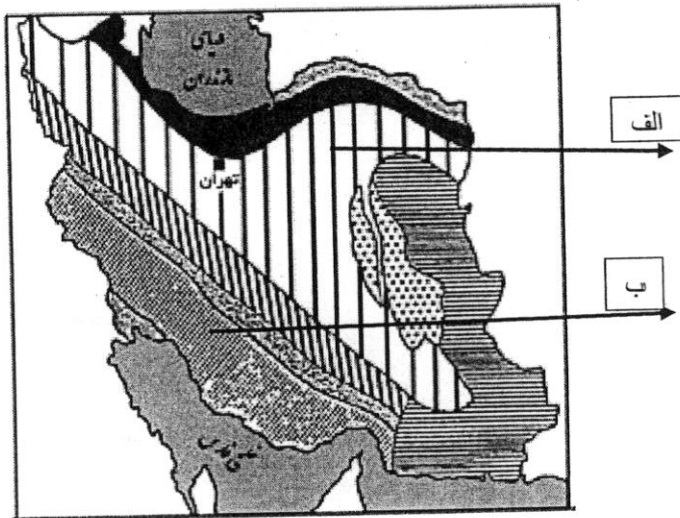
۱۹- مهمترین اختلاف بین مقیاس های شدت و بزرگای زمین لرزه را بنویسید. (۱ نمره)

۲۰- شکل زیر یک ساختمان چین خوردگی تاقدیس را نشان می دهد، بین دو لایه A و B کدامیک جوانتر می باشد؟ چرا (۰,۷۵ نمره)



۲۱- مشخصات پهنه ایران مرکزی از نظر سنگ های اصلی تشکیل دهنده، منابع اقتصادی و ویژگی های آن را بنویسید.
(۱,۵ نمره)

۲۲- دو پهنه زمین ساختی مشخص شده بر روی شکل زیر را نام گذاری کنید. (۰,۵ نمره)



۲۳- نوع گسل های زیر را مشخص نمایید. (۰,۵ نمره)

الف) گسل ارس:

ب) گسل تبریز:

۲۴- فعالیت های نوار آتشفشان ارومیه - پل دختر متعلق به کدام دوران زمین شناسی است؟ (۰,۲۵ نمره)